

**DESCALCIFICACIÓN  
ULTRAFILTRACIÓN  
FILTRACIÓN  
OSMOSIS**

2016



*Lo nuestro es el agua*



# ÍNDICE

	PÁGINA
<b>DESCALCIFICACIÓN</b> .....	<b>3</b>
<b>FILTRACIÓN</b> .....	<b>14</b>
<b>ULTRA FILTRACIÓN</b> .....	<b>26</b>
<b>OSMOSIS</b> .....	<b>31</b>



# DESKALCIFICACIÓN

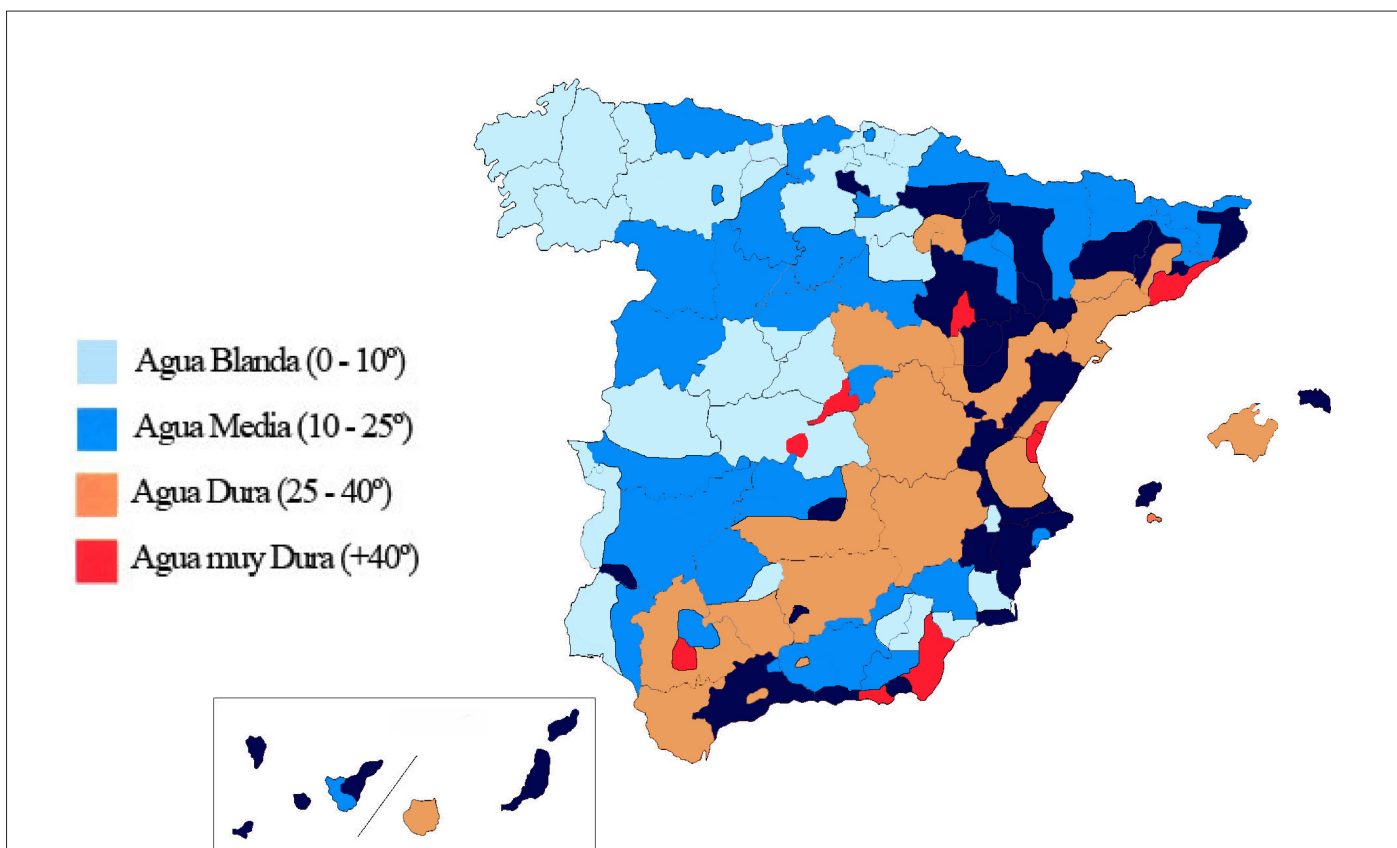






## DUREZA DEL AGUA DE ESPAÑA SEGÚN EL INSTITUTO NACIONAL DE SALUD PÚBLICA

- La dureza del agua se determina por la cantidad de sales de calcio y magnesio presentes en el agua. Dependiendo del tipo de rocas que haya en el subsuelo donde fluye el agua será más o menos dura. Cuanto más calcárea es la zona mayor dureza del agua.
- España presenta aguas duras en gran parte de su territorio como se muestra en el siguiente mapa:







**8 LITROS**

**BAJO  
CONSUMO**

**VÁLVULA VOLUMÉTRICA  
ELECTRÓNICA Y DIGITAL**



**CONTRA CORRIENTE**

**VÁLVULA BY-PASS**

**VÁLVULA ANTIDESBORDAMIENTO**



## RADIKAL<sup>®</sup> CONTRA 8

Equipo compacto construido en polietileno alimentario de alta resistencia.

- Válvula electrónica volumétrica digital.
- Regeneración **contracorriente** (bajo consumo).
- Contador volumétrico programable.
- Ciclos de regeneración: 4.
- Hora de regeneración programable.
- Posibilidad de regeneración forzada.
- Regulación del caudal de contralavado y del llenado del depósito de salmuera.
- Alimentación 220 - 230 V / 50 - 60 Hz.
- Potencia: 12 W.
- Presión de entrada: 2-6 Bar.
- Temperatura de trabajo: 5 - 40º C.
- Válvula By-Pass 3/4". Conexión rosca macho.
- Válvula antidesbordamiento.
- Caudal máximo de la válvula: 2 m<sup>3</sup>/h.



REFERENCIA	R-8
DIMENSIÓN DEL DESCALCIFICADOR	200 x 360 x 590 mm
DIMENSIÓN DEL EMBALAJE	250 x 430 x 650 mm
CAPACIDAD DEL DEPÓSITO DE RESINA	8 litros
PESO	Neto: 12 Kg. Bruto: 13 Kg.

**8 LITROS DE RESINA  
ESPECIAL PARA INSTALACIONES DE  
LIMITADO CONSUMO DE AGUA Y ESPACIOS  
REDUCIDOS**



# RADIKAL<sup>®</sup> CONTRA 25



Equipo compacto construido en polietileno alimentario de alta resistencia y tapa de poliestireno

- Válvula electrónica volumétrica digital.
- Regeneración **contracorriente** (bajo consumo).
- Contador volumétrico programable.
- Ciclos de regeneración: 4.
- Hora de regeneración programable.
- Posibilidad de regeneración forzada.
- Regulación del caudal de contralavado y del llenado del depósito de salmuera.
- Alimentación 220 - 230 V / 50 - 60 Hz.
- Potencia: 12 W.
- Presión de entrada: 2-6 Bar.
- Temperatura de trabajo: 5 - 40 °C.
- Válvula By-Pass 3/4". Conexión rosca macho.
- Válvula antidesbordamiento.
- Caudal máximo de la válvula: 2 m<sup>3</sup>/h.



**VÁLVULA VOLUMÉTRICA  
ELECTRÓNICA Y DIGITAL**



**CONTRA CORRIENTE**

**VÁLVULA BY-PASS**

**VÁLVULA ANTIDESBORDAMIENTO**

REFERENCIA	R-25
DIMENSIÓN DEL DESCALCIFICADOR	340 x 490 x 1190 mm
DIMENSIÓN DEL EMBALAJE	380 x 520 x 1210 mm
CAPACIDAD DEL DEPÓSITO DE RESINA	25 litros
PESO	Neto: 35 Kg. Bruto: 36 Kg.





# RADIKAL<sup>®</sup> CONTRA 25/E



Equipo compacto construido en polietileno alimentario de alta resistencia y tapa de poliestireno

- Válvula electrónica volumétrica digital.
- Regeneración **contracorriente** (bajo consumo).
- Contador volumétrico programable.
- Ciclos de regeneración: 4.
- Hora de regeneración programable.
- Posibilidad de regeneración forzada.
- Regulación del caudal de contralavado y del llenado del depósito de salmuera.
- Alimentación 220 - 230 V / 50 - 60 Hz.
- Potencia: 12 W.
- Presión de entrada: 2-6 Bar.
- Temperatura de trabajo: 5 - 40 °C.
- Válvula By-Pass 3/4". Conexión rosca macho.
- Válvula antidesbordamiento.
- Caudal máximo de la válvula: 2 m<sup>3</sup>/h.



**VÁLVULA VOLUMÉTRICA  
ELECTRÓNICA Y DIGITAL**



**CONTRA CORRIENTE**

**VÁLVULA BY-PASS**

**VÁLVULA ANTIDESBORDAMIENTO**

REFERENCIA	R-25/E
DIMENSIÓN DEL DESCALCIFICADOR	350 x 500 x 1110 mm
DIMENSIÓN DEL EMBALAJE	360 x 545 x 1180 mm
CAPACIDAD DEL DEPÓSITO DE RESINA	25 litros
PESO	Neto: 35 Kg. Bruto: 36 Kg.







# RADIKAL<sup>®</sup> CONTRA 35



**35 LITROS**  
**BAJO**  
**CONSUMO**

Equipo compacto construido en polietileno alimentario de alta resistencia y tapa de poliestireno.

- **Válvula electrónica volumétrica digital.**
- Regeneración **contracorriente** (bajo consumo).
- Contador volumétrico programable.
- Ciclos de regeneración: 4.
- Hora de regeneración programable.
- Posibilidad de regeneración forzada.
- Regulación del caudal de contralavado y del llenado del depósito de salmuera.
- Alimentación 220 - 230 V / 50 - 60 Hz.
- Potencia: 12 W.
- Presión de entrada: 2-6 Bar.
- Temperatura de trabajo: 5 - 40º C.
- **Válvula By-Pass 1". Conexión rosca macho.**
- **Válvula antidesbordamiento.**
- Caudal máximo de la válvula: 4 m<sup>3</sup>/h.



**VÁLVULA VOLUMÉTRICA  
ELECTRÓNICA Y DIGITAL**



**CONTRA CORRIENTE**

**VÁLVULA BY-PASS**

**VÁLVULA ANTIDESBORDAMIENTO**

REFERENCIA	R-35
DIMENSIÓN DEL DESCALCIFICADOR	315 x 520 x 1150 mm
DIMENSIÓN DEL EMBALAJE	330 x 590 x 1180 mm
CAPACIDAD DEL DEPÓSITO DE RESINA	35 litros
PESO	Neto: 40,8 Kg. Bruto: 45,2 Kg.





# RADIKAL<sup>®</sup> CONTRA E35



**35 LITROS**  
**BAJO**  
**CONSUMO**

FABRICADO  
EN ESPAÑA



Equipo compacto construido en polietileno alimentario de alta resistencia y tapa de poliestireno.

- Válvula electrónica volumétrica digital.
- Regeneración **contracorriente** (bajo consumo).
- Contador volumétrico programable.
- Ciclos de regeneración: 4.
- Hora de regeneración programable.
- Posibilidad de regeneración forzada.
- Regulación del caudal de contralavado y del llenado del depósito de salmuera.
- Alimentación 220 - 230 V / 50 - 60 Hz.
- Potencia: 12 W.
- Presión de entrada: 2-6 Bar.
- Temperatura de trabajo: 5 - 40º C.
- Válvula By-Pass 1". Conexión rosca macho.
- Válvula antidesbordamiento.
- Caudal máximo de la válvula: 4 m<sup>3</sup>/h.

GARANTÍA DE CALIDAD



VÁLVULA VOLUMÉTRICA  
ELECTRÓNICA Y DIGITAL



CONTRA CORRIENTE

VÁLVULA BY-PASS

VÁLVULA ANTIDESBORDAMIENTO

REFERENCIA	R-E35
DIMENSIÓN DEL DESCALCIFICADOR	315 x 520 x 1150 mm
DIMENSIÓN DEL EMBALAJE	395 x 590 x 1160 mm
CAPACIDAD DEL DEPÓSITO DE RESINA	35 litros
PESO	Neto: 40,8 Kg. Bruto: 45,2 Kg.



# RADIKAL<sup>®</sup> CONTRA 50-80-100



Equipo compuesto por descalcificador y depósito de 145 l litros para salmuera. Construido en polietileno alimentario de alta resistencia.

- Válvula electrónica volumétrica digital.
- Regeneración **contracorriente** (bajo consumo).
- Contador volumétrico programable.
- Ciclos de regeneración: 4.
- Hora de regeneración programable.
- Posibilidad de regeneración forzada.
- Regulación del caudal de contralavado y del llenado del depósito de salmuera.
- Alimentación 220 - 230 V / 50 - 60 Hz.
- Potencia: 12 W.
- Presión de entrada: 2-6 Bar.
- Temperatura de trabajo: 4 - 35° C.
- Válvula By-Pass 1". Conexión rosca macho.
- Válvula antidesbordamiento.
- Depósito de 145 L de capacidad.
- Caudal máximo de la válvula: 4 m<sup>3</sup>/h.

VÁLVULA VOLUMÉTRICA ELECTRÓNICA Y DIGITAL



CONTRA CORRIENTE

VÁLVULA BY-PASS

VÁLVULA ANTIDESBORDAMIENTO



REFERENCIA	R-50	R-80	R-100
DIMENSIÓN DEL DESCALCIFICADOR	1650 x 320 x 450 mm	1620 x 350 x 450 mm	1660 x 420 x 425 mm
DIMENSIÓN DEL DEPÓSITO DE SALMUERA	1020 x 550 x 550 mm	1020 x 550 x 550 mm	1020 x 550 x 550 mm
CAPACIDAD DEL DEPÓSITO DE RESINA	50 litros	80 litros	100 litros
PESO	Bruto: 64,4 Kg.	Bruto: 87,2 Kg.	Bruto: 100 Kg.







# RADIKAL<sup>®</sup> CONTRA 100-160-200



Equipo compuesto por dos descalcificadores con alternancia en regeneración y dos depósitos de 145 litros para la salmuera. Construido en polietileno alimentario de alta resistencia.

- Válvulas electrónicas volumétricas digitales.
- Regeneración **contracorriente** (bajo consumo).
- Contador volumétrico programable.
- Ciclos de regeneración: 4.
- Hora de regeneración programable.
- Posibilidad de regeneración forzada.
- Regulación del caudal de contralavado y del llenado de los depósitos de salmuera.
- Alimentación 220 - 230 V / 50 - 60 Hz.
- Potencia: 12 W.
- Presión de entrada: 2-6 Bar.
- Temperatura de trabajo: 4 - 35º C.
- Válvulas By-Pass 1". Conexión rosca macho.
- Válvulas antidesbordamiento.
- Depósitos de 145 L de capacidad cada uno.
- Caudal máximo de las válvulas: 4 m<sup>3</sup>/h.

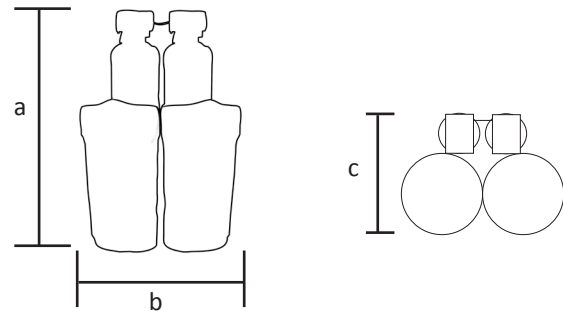
VÁLVULA VOLUMÉTRICA ELECTRÓNICA Y DIGITAL



CONTRA CORRIENTE

VÁLVULA BY-PASS


VÁLVULA ANTIDESBORDAMIENTO



REFERENCIA	DUO R-100	DUO R-160	DUO R-200
DIMENSIÓN TOTAL	a:1650 b:1100 c:1000 mm	a:1620 b:1100 c:1000 mm	a:1660 b:1100 c:975 mm
CAPACIDAD DEL DEPÓSITO DE RESINA	2 x 50 litros	2 x 80 litros	2 x 100 litros
PESO TOTAL	Bruto: 128,8 Kg.	Bruto: 174,4 Kg.	Bruto: 200 Kg.



# REPUESTOS *para Descalcificadores*

	REFERENCIA	DESCRIPCIÓN	UNIDAD DE EMBALAJE
	TMF68C3	<ul style="list-style-type: none"> <li>Válvula electrónica, volumétrica y digital.</li> <li>Contracorriente 1".</li> <li>Incluye válvula BY-PASS Ref.: TMF70A.</li> <li>Válido para R-35, R-E35, R-50, R-80, R-100, DUO R-100, DUO R-160 y DUO R-200.</li> </ul>	1
	REFERENCIA	DESCRIPCIÓN	UNIDAD DE EMBALAJE
	TURBINA68	Turbina cuenta litros Ref.: TMF68C3 <ul style="list-style-type: none"> <li>Válido para R-35, R-E35, R-50, R-80, R-100, DUO R-100, DUO R-160 y DUO R-200.</li> </ul>	1
	REFERENCIA	DESCRIPCIÓN	UNIDAD DE EMBALAJE
	TMF69A3	<ul style="list-style-type: none"> <li>Válvula electrónica, volumétrica y digital.</li> <li>Contracorriente 3/4".</li> <li>Incluye válvula BY-PASS Ref.: TMF70B.</li> <li>Válido para R-8 y R-25.</li> </ul>	1
	REFERENCIA	DESCRIPCIÓN	UNIDAD DE EMBALAJE
	TURBINA69	Turbina cuenta litros Ref.: TMF69A3 <ul style="list-style-type: none"> <li>Válido para R-8 y R-25.</li> </ul>	1
	REFERENCIA	DESCRIPCIÓN	UNIDAD DE EMBALAJE
	KIT-CREPINA	Crepina superior e inferior con tubo	1
	REFERENCIA	DESCRIPCIÓN	UNIDAD DE EMBALAJE
	AD	Adaptador desagüe Rosca 1/2", tubo 3/8"	1
	REFERENCIA	DESCRIPCIÓN	UNIDAD DE EMBALAJE
	VA	Válvula Anti-Desbordamiento	1
	REFERENCIA	DESCRIPCIÓN	UNIDAD DE EMBALAJE
	T	Transformador	1
	REFERENCIA	DESCRIPCIÓN	UNIDAD DE EMBALAJE
	RES	Saco de resina 25 litros (20 Kg.)	1



## ANALIZADOR DE DUREZA



REFERENCIA	DESCRIPCIÓN	UNIDAD DE EMBALAJE
TEST	Kit analizador de dureza del agua. <b>Componentes:</b> * Tubo transparente donde se recoge la muestra del agua. * Frasco con la solución reactiva para comprobar la dureza del agua, en grados franceses (°HF). * Instrucciones.	1

## DESINCRUSTANTE CALCÁREO



REFERENCIA	RADY-PLUS
MEDIDA POR NÚCLEO	104 x 60 x 35 mm
MEDIDA EMBALAJE	105 x 60 x 70 mm (BLISTER)
PESO	455 gr. (2 núcleos)

Formado por dos núcleos magnéticos y dos abrazaderas ajustables.

### Ventajas:

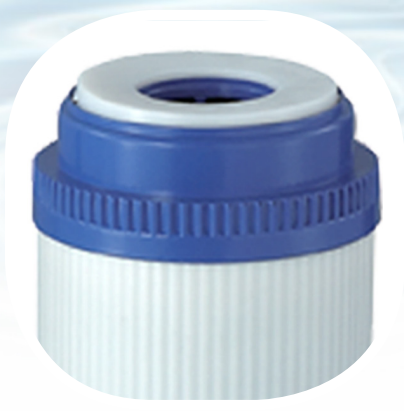
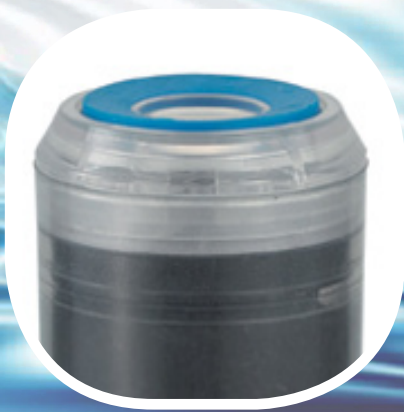
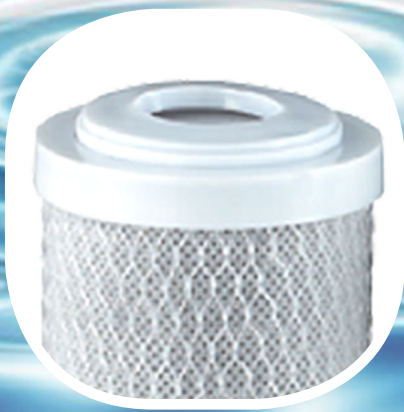
- Elimina las incrustaciones de cal en tuberías, resistencias, electrodomésticos etc., y previene contra nuevas formaciones.
- Evita corrosiones debidas a la acumulación de cal.
- Sistema permanente. Su poder magnético no pierde eficiencia.
- No requiera mantenimiento.
- Sistema seguro, puesto que no se encuentra en contacto con el agua en ningún momento, ni existe aporte alguno de productos químicos.

### Instalación:

- La instalación se realiza muy fácilmente sobre cualquier tubería (excepto en tuberías de plomo o bronce, donde no se recomienda).
- Las dos unidades magnéticas se colocan en la tubería "Tipo Sándwich".



# FILTRACIÓN





**REF. FDCSD**

## CARACTERÍSTICAS

### DESCRIPCIÓN:

Filtro dispensador doble de acero inoxidable para filtros de 10" que le permite obtener agua filtrada y declorada.

### COMPONENTES:

- Grifo de abastecimiento cromado.
- Vasos contenedores cromados para filtros de 10".
- **FILTRO DECLORADOR 10"**: Elimina el cloro presente en el agua, así como componentes orgánicos, además de metales pesados, herbicidas o pesticidas. **Ref.: FLT-5**
- **FILTRO DE SEDIMENTOS DE HILO BOBINADO 10"**: Retiene todas las partículas en suspensión que se puedan encontrar en el agua superiores a 25 micras. **Ref.: PP-2**
- Tubo de conexión.
- Llave abrir/cerrar vasos.
- Válvula de conexión a toma de agua potable.

### CONEXIONES:

- Conexión toma de agua 3/8".
- Conexión tubo 1/4".

### PRESIÓN DE TRABAJO:

- Mín. 0,6 BAR - Máx. 6 BAR

### INSTALACIÓN:

- Sobre encimera

### SUSTITUCIÓN:

- Cada 3 meses aproximadamente, en función de la calidad del agua. La Sustitución de los filtros se realiza de manera sencilla desenroscando el vaso contenedor.

MODELO	FILTRO 10" CROMO DOBLE
REFERENCIA	FDCSD
MEDIDAS EMBALAJE	33 X 34 X 12 CM
PESO	3 Kg.
UNIDAD DE EMBALAJE	1



**REF. FDBSDP**

## CARACTERÍSTICAS

### DESCRIPCIÓN:

Filtro dispensador doble bajo encimera para filtros de 10" que le permite obtener agua filtrada.

### COMPONENTES:

- Grifo de abastecimiento cromado.
- Soporte a la pared.
- **FILTRO DE SEDIMENTOS FIBRA 10"**: Retiene todas las partículas en suspensión que se puedan encontrar en el agua superiores a 5 micras. **Ref.: PP-1**
- **FILTRO DE CARBÓN GRANULAR 10"**: Elimina el cloro presente en el agua, así como componentes orgánicos, además de metales pesados, herbicidas o pesticidas **Ref.: UDF-1**
- **POSTFILTRO DE CARBÓN ACTIVO 10"**: Mejora el sabor y regula el pH del agua. **Ref.: FLT-1**
- Tubo de conexión.
- Llave abrir/cerrar vasos.
- Válvula de conexión a toma de agua potable.
- Accesorios de conexión rápida (quick fitting).

### CONEXIONES:

- Conexión toma de agua 3/8".
- Conexión tubo 1/4".

### PRESIÓN DE TRABAJO:

- Mín. 1 BAR - Máx. 6 BAR

### INSTALACIÓN:

- Bajo fregadero

### SUSTITUCIÓN:

- Cada 3 meses aproximadamente, en función de la calidad del agua. La Sustitución de los filtros se realiza de manera sencilla desenroscando el vaso contenedor.

MODELO	FILTRO BAJO ENCIMERA DOBLE + POSTFILTRO
REFERENCIA	FDBSDP
MEDIDAS EMBALAJE	340 X 140 X 355 mm
PESO	3 Kg.
UNIDAD DE EMBALAJE	5





GARANTÍA DE CALIDAD  
FABRICADO EN ESPAÑA

REF. AQUA-3+1

## CARACTERÍSTICAS

### DESCRIPCIÓN:

Filtro bajo encimera doble para filtros de 10" que le permite obtener agua filtrada al instante.

### COMPONENTES:



- Grifo de abastecimiento cromado.
- Soporte a la pared.
- **FILTRO DE SEDIMENTOS FIBRA 10"**: Retiene todas las partículas en suspensión que se puedan encontrar en el agua superiores a 5 micras. **Ref.: PP-1**
- **FILTRO DE CARBÓN GRANULAR 10"**: Elimina el cloro presente en el agua, así como componentes orgánicos, además de metales pesados, herbicidas o pesticidas **Ref.: UDF-1**
- **FILTRO DE CARBÓN ACTIVO 10"**: Elimina cualquier olor o sabor presente en el agua y mejora la calidad de la misma. **Ref.: CTO-1**
- **POSTFILTRO DE CARBÓN ACTIVO 10"**: Mejora el sabor y regula el pH del agua. **Ref.: FLT-1**
- Tubos de conexión.
- Llave abrir/cerrar vasos.
- Válvula de conexión a toma de agua potable.
- Accesorios quick fitting.

MODELO	FILTRO BAJO ENCIMERA TRIPLE + POSTFILTRO
REFERENCIA	AQUA-3+1
MEDIDAS EMBALAJE	430 X 330 X 330 mm
PESO	4,20 Kg.
UNIDAD DE EMBALAJE	1

### CONEXIONES:

- Conexión toma de agua 3/8".
- Conexión tubo 1/4".

### PRESIÓN DE TRABAJO:

- Mín. 0,6 BAR - Máx. 6 BAR


### INSTALACIÓN:

- Bajo encimera

### SUSTITUCIÓN:


- Cada 3 meses aproximadamente, en función de la calidad del agua. La Sustitución de los filtros se realiza de manera sencilla desenroscando el vaso contenedor.

# FILTROS DE 10"

	REFERENCIA	DESCRIPCIÓN	UNIDAD DE EMBALAJE
	PP-1-C	Filtro Sedimentos de <b>Fibra</b> *	25
	BOX-PP-1	Filtro Sedimentos de <b>Fibra</b> **	12

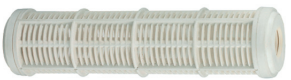
10" X 2,5"

Retiene todas las partículas en suspensión que se puedan encontrar en el agua superiores a **5 micras**: arena, piedras, etc.

	REFERENCIA	DESCRIPCIÓN	UNIDAD DE EMBALAJE
	PP-2-B	Filtro Sedimentos de <b>Hilo Bobinado</b> *	25
	BOX-PP-2	Filtro Sedimentos de <b>Hilo Bobinado</b> **	12


10" X 2,7"

Retiene todas las partículas en suspensión que se puedan encontrar en el agua superiores a **25 micras**: arena, piedras, etc.

	REFERENCIA	DESCRIPCIÓN	UNIDAD DE EMBALAJE
	FLT-8-C	Filtro Sedimentos de <b>Nylon Lavable</b> *	25
	BOX-FLT-8	Filtro Sedimentos de <b>Nylon Lavable</b> **	12


10" X 3,4"

Retiene todas las partículas en suspensión que se puedan encontrar en el agua superiores a **60 micras**: arena, piedras, etc.

	REFERENCIA	DESCRIPCIÓN	UNIDAD DE EMBALAJE
	FLT-5-C	Filtro <b>Declorador</b> *	12
	BOX-FLT-5	Filtro <b>Declorador</b> **	12


10" X 2,8"

Elimina el cloro y los derivados orgánicos del agua.

	REFERENCIA	DESCRIPCIÓN	UNIDAD DE EMBALAJE
	FLT-6-C	Filtro de <b>Silicofostatos</b> *	12
	BOX-FLT-6	Filtro de <b>Silicofostatos</b> **	12


10" X 2,8"

Evita incrustaciones y corrosión en tuberías, electrodomésticos, termos eléctricos, calderas de producción de ACS y calefacción, y otras máquinas en las que pueda circular agua.

	REFERENCIA	DESCRIPCIÓN	UNIDAD DE EMBALAJE
	UDF-1	Filtro de <b>Carbón Granular</b> ***	25
	BOX-UDF-1	Filtro de <b>Carbón Granular</b> **	12

10" X 2,8"

Elimina el cloro del agua, componentes orgánicos, metales pesados, herbicidas y pesticidas.

	REFERENCIA	DESCRIPCIÓN	UNIDAD DE EMBALAJE
	CTO-1	Filtro de <b>Carbón Activo</b> ***	25

10" X 2,8"

Pre-filtra el agua para la protección final de la membrana. Elimina cualquier olor o sabor presente en el agua y mejora la calidad de la misma.

\* EMBALADO EN CAJA DE CARTÓN Y ENVASADO EN BLISTER. \*\* EMBALADOS EN CAJA DE CARTÓN. \*\*\* EMBALADO EN BOLSA

# VASOS CONTENEDORES



## Vaso Contenedor para filtros 10"

**Medidas vaso:** 14 x 13 x 32 cm

**Medidas embalaje:** 15 x 15 x 34 cm

**Peso bruto:** 1,3 Kg

**Peso neto:** 1,1 Kg.

**Unidad de embalaje:** 12 unidades

### REF. HS

## Vaso Doble Contenedor para filtros 10"

**Medidas vaso:** 27 x 12,5 x 31,5 cm

**Medidas embalaje:** 32 x 15 x 34 cm

**Peso bruto:** 1,75 Kg.

**Peso neto:** 1,60 Kg.

**Unidad de embalaje:** 5 unidades

### REF. HSS



## CARACTERÍSTICAS

### DESCRIPCIÓN:

- Vaso contenedor transparente para filtro de 10"
- Válido para todos los filtros de 10" del mercado.
- Conexión de latón reforzada de 1" Hembra.
- Purgador de aire manual
- Temperatura de uso de 0º a 45º.

### COMPONENTES:

- Soporte pared.
- Llave abrir/cerrar vasos
- Tornillería

### CONEXIONES:

- Conexión de 1"

### PRESIÓN DE TRABAJO:


- Máxima 6 BAR

### SUSTITUCIÓN:

- La Sustitución de los filtros se realiza de manera sencilla desenroscando el vaso contenedor.




## FILTROS DE 10"x 4,5"

	REFERENCIA	DESCRIPCIÓN	UNIDAD DE EMBALAJE
	PP-1-10BIG	Filtro Sedimentos de Fibra *	10

10" X 4,5"


Retiene todas las partículas en suspensión que se puedan encontrar en el agua superiores a **5 micras**: arena, piedras, etc.

	REFERENCIA	DESCRIPCIÓN	UNIDAD DE EMBALAJE
	PP-2-10BIG	Filtro Sedimentos de Hilo Bobinado *	10

10" X 4,5"


Retiene todas las partículas en suspensión que se puedan encontrar en el agua superiores a **25 micras**: arena, piedras, etc.

## FILTROS DE 20"x 4,5"

	REFERENCIA	DESCRIPCIÓN	UNIDAD DE EMBALAJE
	PP-1-20BIG	Filtro Sedimentos de Fibra *	10

20" X 4,5"

Retiene todas las partículas en suspensión que se puedan encontrar en el agua superiores a **5 micras**: arena, piedras, etc.

	REFERENCIA	DESCRIPCIÓN	UNIDAD DE EMBALAJE
	PP-2-20BIG	Filtro Sedimentos de Hilo Bobinado *	10

20" X 4,5"

Retiene todas las partículas en suspensión que se puedan encontrar en el agua superiores a **25 micras**: arena, piedras, etc.

\* EMBALADO EN CAJA DE CARTÓN.

# VASOS CONTENEDORES



## Vaso Contenedor para filtros 10" BIG

Medidas vaso: 18 x 17 x 34,5 cm  
 Medidas embalaje: 19 x 19 x 39 cm  
 Peso neto: 1,73 Kg.  
 Peso bruto: 1,93 Kg  
 Unidad de embalaje: 4 unidades

CONEXIÓN	REFERENCIA
1"	<b>HHS-10</b>

## Vaso Contenedor para filtros 20" BIG

Medidas vaso: 18 x 17 x 60 cm  
 Medidas embalaje: 19 x 19 x 62 cm  
 Unidad de embalaje: 4 unidades



CONEXIÓN	REFERENCIA	PESO
1"	<b>HHS-20</b>	NETO: 2,75 BRUTO: 2,95
1" 1/4"	<b>HHS-20-114</b>	NETO: 3,15 BRUTO: 3,35
1" 1/2"	<b>HHS-20-112</b>	NETO: 3,35 BRUTO: 3,55

## CARACTERÍSTICAS

### DESCRIPCIÓN:

- Vaso contenedor transparente para filtro de 10"X4,5" y 20"X4,5"
- Válido para todos los filtros de 10"X4,5" 20"X4,5" del mercado.
- Vasos contenedores de polipropileno.
- Purgador de aire manual.
- Temperatura de uso de 0º a 45º.

### COMPONENTES:

- Soporte metálico pared.
- Llave abrir/cerrar vasos
- Tornillería

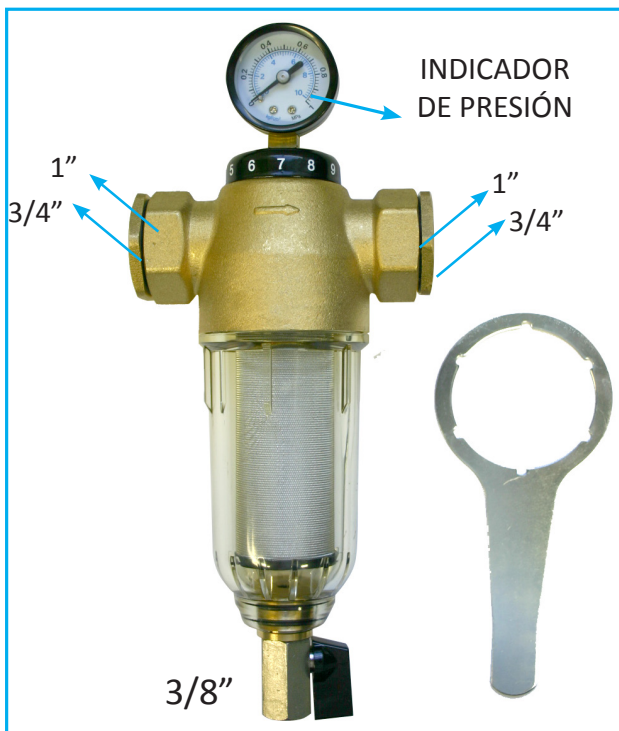
### PRESIÓN DE TRABAJO:

- Máxima **6 BAR**

### SUSTITUCIÓN:

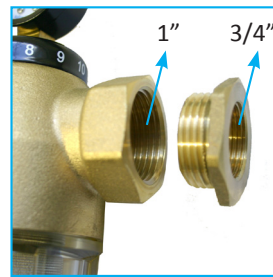
- La Sustitución de los filtros se realiza de manera sencilla desenroscando el vaso contenedor.

# MINI FILTRO



## Mini filtro de Sedimentos

Medidas filtro: 27 x 11,2 x 6,6 cm  
Medidas embalaje: 32 x 13 x 19 cm  
Peso bruto: 1,415 kg  
Peso neto: 1,230 kg  
Unidad de embalaje: 1 unidades



CONEXIÓN	REFERENCIA
3/4" - 1"	HSL 341

## CARACTERÍSTICAS

### DESCRIPCIÓN:

- Mini filtro de sedimentos.
- Elimina las partículas que pueda contener el agua entre 40 - 90 micras: arena, barro, piedras...
- Puede rellenar el mini filtro con silicofosfatos para una mayor protección de su instalación ante la cal.
- Cuerpo de latón forjado y vaso de Polipropileno.
- Temperatura de uso de 0º a 38º.

### PRESIÓN DE TRABAJO:

- Máxima 6 BAR

### INSTALACIÓN:

- Fácil instalación.

### COMPONENTES:

- Filtro de acero
- Llave abrir/cerrar vasos..
- Válvula de vaciado y limpieza 3/8".
- Conexiones 1" - 3/4" Hembra
- Manómetro

### MANTENIMIENTO:

- Abrir la válvula de vaciado cuando se observe excesiva saturación de sedimentos en el filtro.



## REDUCTOR DE PRESIÓN



### Reductor de presión de latón forjado con manómetro incorporado 1"

Medidas reductor: 16,0 x 4,5 x 7,0 cm

Medidas embalaje: 17 x 5 x 8 cm

Peso bruto: 667,0 g

Peso neto: 539,0 g

Unidad de embalaje: 10 unidades

CONEXIÓN	REFERENCIA
1"	RPM-1

## REDUCTOR DE PRESIÓN



### Reductor de presión de latón forjado con manómetro incorporado 3/8" - 1/2"

Medidas reductor: 16,5 x 4,5 x 7,5 cm

Medidas embalaje: 17 x 5 x 8 cm

Peso bruto: 620,6 g

Peso neto: 597,6 g

Unidad de embalaje: 10 unidades

CONEXIÓN	REFERENCIA
3/8" - 1/2"	RPM

# MINI FILTROS DE SILICOFOSFATOS



## PARA ELECTRODOMÉSTICOS

Medidas cartucho: 13 x 6,5 x 6,5 cm

Medidas embalaje: 13,5 x 7 x 7 cm

Peso bruto: 280 g

Peso neto: 250 g

CONEXIÓN	UNI. EMBALAJE	REFERENCIA
3/4"	20	PH10B-C*
3/4"	20	BOX-PH10B**

## PARA CALENTADORES

Medidas cartucho: 19 x 6 x 8 cm

Medidas embalaje: 19,5 x 6,5 x 8,5 cm

Peso bruto: 400 g

Peso neto: 372 g

CONEXIÓN	UNI. EMBALAJE	REFERENCIA
1/2"	20	MSC*
1/2"	20	BOX-MSC**



## CARACTERÍSTICAS

### DESCRIPCIÓN:

- Mini filtro de silicofosfato.
- Filtro con propiedades anti-incrustaciones y anticorrosivas.
- Cabezal de polipropileno.
- Vaso contenedor transparente
- Recargable. *Ref. RPH*

### PRESIÓN DE TRABAJO:

- Máxima 5 BAR

### SUSTITUCIÓN:

- El vaso contenedor no se sustituye, basta con rellenar con silicofosfatos el vaso cuando estos se disuelvan.

\* EMBALADO EN CAJA DE CARTÓN Y ENVASADO EN BLISTER.

\*\* EMBALADOS EN CAJA DE CARTÓN.





# CONSUMIBLES *para Filtros de Silicofostatos*

	REFERENCIA	DESCRIPCIÓN	UNIDAD DE EMBALAJE
	RPH	Repuesto para filtros de silicofostatos. Propiedades anti-incrustantes y anticorrosivas. <ul style="list-style-type: none"> <li>• Protege las tuberías de las instalaciones, electrodomésticos como lavadoras, lavavajillas, calentadores, maquinaria en general, etc.</li> <li>• Contiene <b>500 gr.</b> aproximadamente.</li> </ul>	20
	REFERENCIA	DESCRIPCIÓN	UNIDAD DE EMBALAJE
	RPH-5	Repuesto para filtros de silicofostatos. <ul style="list-style-type: none"> <li>• Propiedades anti-incrustantes y anticorrosivas.</li> <li>• Protege las tuberías de las instalaciones, electrodomésticos como lavadoras, lavavajillas, calentadores, maquinaria en general, etc.</li> <li>• Contiene <b>5 Kg.</b> aproximadamente.</li> </ul>	1
	REFERENCIA	DESCRIPCIÓN	UNIDAD DE EMBALAJE
	RPH-20	Repuesto para filtros de silicofostatos. <ul style="list-style-type: none"> <li>• Propiedades anti-incrustantes y anticorrosivas.</li> <li>• Protege las tuberías de las instalaciones, electrodomésticos como lavadoras, lavavajillas, calentadores, maquinaria en general, etc.</li> <li>• Contiene <b>20 Kg.</b> aproximadamente.</li> </ul>	1

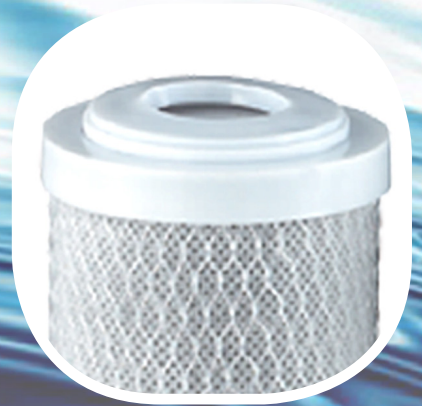
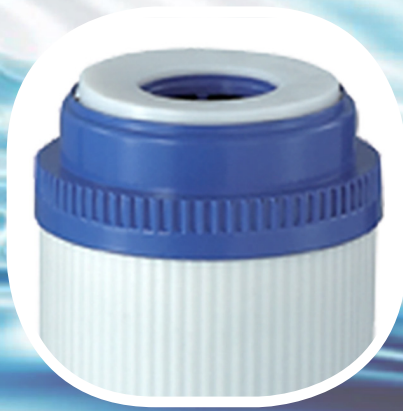
# REPUESTOS *para Equipos de Filtración*

	REFERENCIA	DESCRIPCIÓN	UNIDAD DE EMBALAJE
	LLHS	Llave para vaso contenedor. * <i>Ref.: HS y HSS</i>	1
	REFERENCIA	DESCRIPCIÓN	UNIDAD DE EMBALAJE
	JHS	Junta de goma para vaso contenedor. <i>Ref.: HS y HSS</i>	1
	REFERENCIA	DESCRIPCIÓN	UNIDAD DE EMBALAJE
	LLHHS	Llave para vaso contenedor. * <i>Ref.: HHS-10 y HHS-20</i>	1
	REFERENCIA	DESCRIPCIÓN	UNIDAD DE EMBALAJE
	JHHS	Junta de goma para vaso contenedor. <i>Ref.: HHS-10 y HHS-20</i>	1
	REFERENCIA	DESCRIPCIÓN	UNIDAD DE EMBALAJE
	LLHSL	Llave para vaso contenedor. <i>Ref.: HSL 341</i>	1

\* ENVASADO EN BLISTER



# ULTRA FILTRACIÓN






# UF TECHNO



Equipo de Ultrafiltración bajo encimera para filtros de 10" que le permite obtener agua filtrada al instante y sin rechazo de agua

## COMPONENTES:

- Membrana de Ultrafiltración → 
- Filtro de Sedimentos 10"
- Filtro de Carbón Granular 10"
- Filtro de Carbón Malla 10"
- Postfiltro de Carbón Activo 10"
- Válvula de entrada
- Grifo cromado con discos cerámicos
- Accesorios de conexión rápida (Quick)
- Kit de instalación
- Manual de instalación, características y uso

## UltraFiltración UF TECHNO



**PRESIÓN DE TRABAJO  
MIN 1,5 BAR - MÁX 5 BAR**



REFERENCIA	UF TECHNO
DIMENSIÓN DEL EMBALAJE	420X160X390 mm *
PESO	Neto: 5,24 Kg. Bruto: 5,72 Kg.
CONEXIONES	Toma de agua 3/8 - Tubo 1/4
RANGO DE TEMPERATURA	5º C a 35º C
INSTALACIÓN	Bajo fregadero
GARANTÍA	2 años
APLICACIÓN	Utilizar con agua potable de red
INSTALACIÓN	Bajo encimera

\* EMBALADOS EN CAJA DE CARTÓN.

# K-01

Equipo de Ultrafiltración bajo o sobre encimera que le permite obtener agua filtrada al instante y sin rechazo de agua



## UltraFiltración

K-01



**PRESIÓN DE TRABAJO  
MIN 1,5 BAR - MÁX 5 BAR**



### COMPONENTES:

- Membrana de Ultrafiltración de fibra hueca
- Filtro de Sedimentos
- Pre-Filtro de Carbón
- Post-Filtro de carbón block
- Grifo cromado con discos cerámicos
- Tubos de conexión identificados por colores
- Kit de instalación
- Manual de instalación, características y uso

REFERENCIA	<b>K-01</b>
DIMENSIÓN DEL EMBALAJE	390X410X160 mm *
PESO	Neto: 2,7 Kg. Bruto: 3,6 Kg.
CONEXIONES	Toma de agua 3/8 - Tubo 1/4
RANGO DE TEMPERATURA	5º C a 35º C
INSTALACIÓN	Bajo fregadero
GARANTÍA	2 años
APLICACIÓN	Utilizar con agua potable de red
INSTALACIÓN	Bajo encimera

\* EMBALADOS EN CAJA DE CARTÓN.





GARANTÍA DE CALIDAD  
FABRICADO EN ESPAÑA

Sin Rechazo  
de agua

## CARACTERÍSTICAS

### DESCRIPCIÓN:

Equipo de Ultrafiltración bajo encimera para filtros de 10" que le permite obtener agua filtrada al instante y sin rechazo.

### COMPONENTES:



- Grifo de abastecimiento cromado.
- Soporte a la pared.
- **FILTRO DE SEDIMENTOS FIBRA 10"**: Retiene todas las partículas en suspensión que se puedan encontrar en el agua superiores a 5 micras. **Ref.: PP-1**
- **FILTRO DE CARBÓN GRANULAR 10"**: Elimina el cloro presente en el agua, así como componentes orgánicos, además de metales pesados, herbicidas o pesticidas **Ref.: UDF-1**
- **FILTRO DE CARBÓN ACTIVO 10"**: Elimina cualquier olor o sabor presente en el agua y mejora la calidad de la misma. **Ref.: CTO-1**
- **POSTFILTRO DE CARBÓN PLATA ACTIVO 10"**: Mejora el sabor y regula el pH del agua. **Ref.: FLT-PLATA**
- **MEMBRANA ULTRAFILTRACIÓN** : Elimina el cloro, impurezas y metales pesados. **Ref.: MUF**
- Tubos de conexión.
- Llave abrir/cerrar vasos.
- Válvula de conexión a toma de agua potable.
- Accesorios de conexión rápida (quick fitting).
- Instrucciones de montaje.

### REF. AQUA-UF

REFERENCIA	AQUA-UF
MEDIDAS EMBALAJE	420X330X330 mm
PESO	4,70 Kg.
UNIDAD DE EMBALAJE	1

### CONEXIONES:

- Conexión toma de agua 3/8".
- Conexión tubo 1/4".

### PRESIÓN DE TRABAJO:

- Mín. 0,6 BAR - Máx. 6 BAR

### INSTALACIÓN:

- Bajo encimera


### SUSTITUCIÓN (filtros):

- Cada 3 meses aproximadamente, en función de la calidad del agua. La Sustitución de los filtros se realiza de manera sencilla desenroscando el vaso contenedor.







# REPUESTOS para Equipos de Ultrafiltración

	REFERENCIA	DESCRIPCIÓN	UNIDAD DE EMBALAJE
	<b>BOX-MUF</b>	Membrana Ultra filtración **	12


Elimina el cloro, impurezas y metales pesados.

	REFERENCIA	DESCRIPCIÓN	UNIDAD DE EMBALAJE
	<b>PACK-3-F</b>	Recambio de 3 Filtros *	10
	<b>BOX/PACK-3-F</b>	Recambio de 3 Filtros **	10

Composición del Pack: PP-1, UDF-1 y CTO-1

	REFERENCIA	DESCRIPCIÓN	UNIDAD DE EMBALAJE
	<b>PACK-3-F+MUF</b>	Recambio de 3 Filtros + Membrana UF*	10
	<b>BOX/PACK-3-F+MUF</b>	Recambio de 3 Filtros + Membrana UF**	5

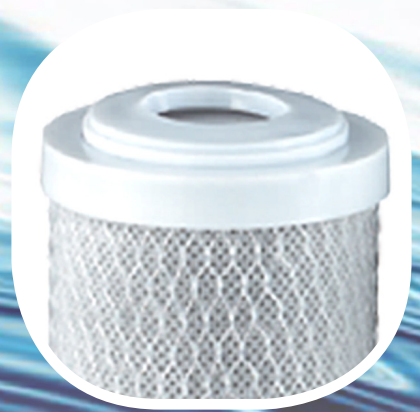
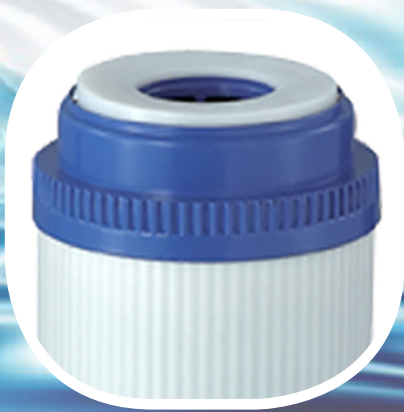
Composición del Pack: PP-1, UDF-1, CTO-1 + MUF

	REFERENCIA	DESCRIPCIÓN	UNIDAD DE EMBALAJE
	<b>PACK-3F+MU</b>	Recambio de 3 Filtros + Membrana UF** para equipos ref: K-01	10

\* EMBALADO EN CAJA DE CARTÓN Y ENVASADO EN BLISTER.

\*\* EMBALADOS EN CAJA DE CARTÓN.

# OSMOSIS



# AQUA seis

Elimina bacterias, cloro, metales, lodos, sabores y aporta minerales al agua






## OSMOSIS INVERSA DOMÉSTICA 6 ETAPAS

**PRESIÓN DE TRABAJO  
MIN 3 BAR - MÁX 5 BAR**



**GARANTÍA DE CALIDAD  
FABRICADO EN ESPAÑA**

### COMPONENTES:

- Membrana Vontron de 50 GPD
- Filtro de Sedimentos 10"
- Filtro de Carbón Granular 10"
- Filtro de Carbón Malla 10"
- Postfiltro de Carbón Plata Activo 10"
- Filtro Mineralizador 10" → 
- Válvula Flushing (para limpieza de filtros)
- Limitador de flujo
- Detector de fugas → 
- Manómetro en la válvula de entrada → 
- Grifo cromado con discos cerámicos
- Depósito de Polipropileno presurizado de 4 Galones
- Accesorios de conexión rápida (Quick)
- Tubos de conexión identificados por colores
- Kit de instalación
- Manual de instalación, características y uso

REFERENCIA	AQUA-SEIS
DIMENSIÓN DEL EMBALAJE	485 x 430 x 445 mm
CAPACIDAD DEL DEPÓSITO	15,15 Litros
PESO	Neto: 11,8 Kg. Bruto: 12,6 Kg.
SALINIDAD MÁXIMA	1000 TDS (ppm) x litro
RANGO DE TEMPERATURA	5º C a 35º C
INSTALACIÓN	Bajo fregadero
GARANTÍA	2 años
APLICACIÓN	Utilizar con agua potable de red

### PORCENTAJE TEÓRICO APROXIMADO DE ELIMINACIÓN DE IMPUREZAS DE EQUIPOS DE OSMOSIS INVERSA (En función de temperatura, presión, tds y calidad del agua)

Calcio	94-97%	Magnesio	96-98%	Turbidez	98-99%	Carbonatos	93-98%	Pesticidas	96-98%
Fosfato	98-99%	Níquel	93-98%	Arsénico	94-96%	Cloro	90-95%	Disolventes	96-98%
Manganeso	95-99%	Zinc	93-98%	Mercurio	96-98%	Bacterias	100%	Cobre	98-99%
Sodio	93-95%	Plata	93-98%	Aluminio	96-99%	Cianuro	86-92%	Bicarbonato	90-95%
Nitrato	92-95%	Potasio	87-90%	Amoniaco	86-92%	Plomo	96-98%	Flúor	90-95%
Hierro	95-99%	Sulfato	96-98%	Bario	93-98%	Radioactividad	96-98%	Boro	55-60%

# AQUA plus

Elimina bacterias, cloro, metales, lodos, sabores, etc.





## OSMOSIS INVERSA DOMÉSTICA 5 ETAPAS

**PRESIÓN DE TRABAJO  
MIN 3 BAR - MÁX 5 BAR**



GARANTÍA DE CALIDAD  
FABRICADO EN **ESPAÑA**

### COMPONENTES:

- Membrana Vontron de 50 GPD
- Filtro de Sedimentos 10"
- Filtro de Carbón Granular 10"
- Filtro de Carbón Malla 10"
- Postfiltro de Carbón Plata Activo 10"
- Válvula Flushing (para limpieza de filtros)
- Limitador de flujo
- Detector de fugas → 
- Manómetro en la válvula de entrada → 
- Grifo cromado con discos cerámicos
- Depósito de Polipropileno presurizado de 4 Galones
- Accesorios de conexión rápida (Quick)
- Tubos de conexión identificados por colores
- Kit de instalación
- Manual de instalación, características y uso

REFERENCIA	AQUA-PLUS
DIMENSIÓN DEL EMBALAJE	440 x 310 x 585 mm
CAPACIDAD DEL DEPÓSITO	15,15 Litros
PESO	Neto: 10,5 Kg. Bruto: 12,5 Kg.
SALINIDAD MÁXIMA	1000 TDS (ppm) x litro
RANGO DE TEMPERATURA	5º C a 35º C
INSTALACIÓN	Bajo fregadero
GARANTÍA	2 años
APLICACIÓN	Utilizar con agua potable de red

### PORCENTAJE TEÓRICO APROXIMADO DE ELIMINACIÓN DE IMPUREZAS DE EQUIPOS DE OSMOSIS INVERSA (En función de temperatura, presión, tds y calidad del agua)

Calcio	94-97%	Magnesio	96-98%	Turbidez	98-99%	Carbonatos	93-98%	Pesticidas	96-98%
Fosfato	98-99%	Níquel	93-98%	Arsénico	94-96%	Cloro	90-95%	Disolventes	96-98%
Manganeso	95-99%	Zinc	93-98%	Mercurio	96-98%	Bacterias	100%	Cobre	98-99%
Sodio	93-95%	Plata	93-98%	Aluminio	96-99%	Cianuro	86-92%	Bicarbonato	90-95%
Nitrato	92-95%	Potasio	87-90%	Amoniaco	86-92%	Plomo	96-98%	Flúor	90-95%
Hierro	95-99%	Sulfato	96-98%	Bario	93-98%	Radioactividad	96-98%	Boro	55-60%



# AQUA eco



## OSMOSIS INVERSA DOMÉSTICA 5 ETAPAS

**PRESIÓN DE TRABAJO  
MIN 3 BAR - MÁX 5 BAR**



**GARANTÍA DE CALIDAD  
FABRICADO EN ESPAÑA**

Elimina bacterias, cloro, metales, lodos, sabores, etc.

### COMPONENTES:

- Membrana Vontron de 50 GPD
- Filtro de Sedimentos 10"
- Filtro de Carbón Granular 10"
- Filtro de Carbón Malla 10"
- Postfiltro de Carbón Plata Activo 10"
- Limitador de flujo
- Válvula de entrada
- Grifo cromado con discos cerámicos
- Depósito de Polipropileno presurizado de 4 Galones
- Accesorios de conexión rápida (Quick)
- Tubos de conexión identificados por colores
- Kit de instalación
- Manual de instalación, características y uso

REFERENCIA	AQUA-ECO
DIMENSIÓN DEL EMBALAJE	485 x 430 x 445 mm
CAPACIDAD DEL DEPÓSITO	15,15 Litros
PESO	Neto: 9,10 Kg. Bruto: 9,90 Kg.
SALINIDAD MÁXIMA	1000 TDS (ppm) x litro
RANGO DE TEMPERATURA	5º C a 35º C
INSTALACIÓN	Bajo fregadero
GARANTÍA	2 años
APLICACIÓN	Utilizar con agua potable de red

### PORCENTAJE TEÓRICO APROXIMADO DE ELIMINACIÓN DE IMPUREZAS DE EQUIPOS DE OSMOSIS INVERSA (En función de temperatura, presión, tds y calidad del agua)

Calcio	94-97%	Magnesio	96-98%	Turbidez	98-99%	Carbonatos	93-98%	Pesticidas	96-98%
Fosfato	98-99%	Níquel	93-98%	Arsénico	94-96%	Cloro	90-95%	Disolventes	96-98%
Manganeso	95-99%	Zinc	93-98%	Mercurio	96-98%	Bacterias	100%	Cobre	98-99%
Sodio	93-95%	Plata	93-98%	Aluminio	96-99%	Cianuro	86-92%	Bicarbonato	90-95%
Nitrato	92-95%	Potasio	87-90%	Amoniaco	86-92%	Plomo	96-98%	Flúor	90-95%
Hierro	95-99%	Sulfato	96-98%	Bario	93-98%	Radioactividad	96-98%	Boro	55-60%

# TOP-UNO

Elimina bacterias, cloro, metales, lodos, sabores, etc.



## OSMOSIS INVERSA DOMÉSTICA 5 ETAPAS



**PRESIÓN DE TRABAJO  
MIN 3 BAR - MÁX 5 BAR**



### COMPONENTES:

- Membrana Vontron de 50 GPD
- Filtro de Sedimentos 10"
- Filtro de Carbón Granular 10"
- Filtro de Carbón Malla 10"
- Postfiltro de Carbón Activo 10"
- Limitador de flujo
- Válvula de entrada
- Grifo cromado con discos cerámicos
- Depósito de Polipropileno presurizado de 4 Galones
- Accesorios de conexión rápida (Quick)
- Manómetro medidor de presión integrado
- Tubos de conexión identificados por colores
- Kit de instalación
- Manual de instalación, características y uso

REFERENCIA	TOP-UNO
DIMENSIÓN DEL EMBALAJE	440 x 310 x 585 mm
CAPACIDAD DEL DEPÓSITO	15,15 Litros
PESO	Neto: 10,5 Kg. Bruto: 12,5 Kg.
SALINIDAD MÁXIMA	1000 TDS (ppm) x litro
RANGO DE TEMPERATURA	5º C a 35º C
INSTALACIÓN	Bajo fregadero
GARANTÍA	2 años
APLICACIÓN	Utilizar con agua potable de red

### PORCENTAJE TEÓRICO APROXIMADO DE ELIMINACIÓN DE IMPUREZAS DE EQUIPOS DE OSMOSIS INVERSA (En función de temperatura, presión, tds y calidad del agua)

Calcio	94-97%	Magnesio	96-98%	Turbidez	98-99%	Carbonatos	93-98%	Pesticidas	96-98%
Fosfato	98-99%	Níquel	93-98%	Arsénico	94-96%	Cloro	90-95%	Disolventes	96-98%
Manganeso	95-99%	Zinc	93-98%	Mercurio	96-98%	Bacterias	100%	Cobre	98-99%
Sodio	93-95%	Plata	93-98%	Aluminio	96-99%	Cianuro	86-92%	Bicarbonato	90-95%
Nitrato	92-95%	Potasio	87-90%	Amoniaco	86-92%	Plomo	96-98%	Flúor	90-95%
Hierro	95-99%	Sulfato	96-98%	Bario	93-98%	Radioactividad	96-98%	Boro	55-60%



# BASIC

Elimina bacterias, cloro, metales, lodos, sabores, etc.



## OSMOSIS INVERSA DOMÉSTICA 5 ETAPAS

**PRESIÓN DE TRABAJO  
MIN 3 BAR - MÁX 5 BAR**



### COMPONENTES:

- Membrana Vontron de 50 GPD
- Filtro de Sedimentos 10"
- Filtro de Carbón Granular 10"
- Filtro de Carbón Malla 10"
- Postfiltro de Carbón Activo 10"
- Limitador de flujo
- Válvula de entrada
- Grifo cromado con discos cerámicos
- Depósito de Polipropileno presurizado de 2,8 Galones
- Accesorios de conexión rápida (Quick)
- Kit de instalación
- Manual de instalación, características y uso



REFERENCIA	<b>BASIC</b>
DIMENSIÓN DEL EMBALAJE	440 x 310 x 585 mm
CAPACIDAD DEL DEPÓSITO	10,6 Litros
PESO	Neto: 10,5 Kg. Bruto: 12,5 Kg.
SALINIDAD MÁXIMA	1000 TDS (ppm) x litro

RANGO DE TEMPERATURA	5º C a 35º C
INSTALACIÓN	Bajo fregadero
GARANTÍA	2 años
APLICACIÓN	Utilizar con agua potable de red



**PRESIÓN DE TRABAJO  
MIN 1,5 BAR - MÁX 4 BAR**



## MALETÍN DEMOSTRACIÓN

- Maletín
- Filtro compacto de sedimentos 11" x 2,5"
- Filtro compacto de carbón granular 11" x 2,5"
- Postfiltro de carbón activo 10"
- Membrana vontron de 50 GPD
- Portamembranas
- Presostato de máxima presión
- Válvula de 4 vías
- Bomba KFL
- Transformador 24 V
- Limitador de flujo 420
- Postfiltro de carbón activo 10"
- Válvula de retorno
- Grifo dispensador con conexión de 3/8"
- Válvula 1/4"
- Manómetro medidor de presión



REFERENCIA	<b>DEMO</b>
DIMENSIÓN DEL EMBALAJE	450 x 150 x 340 mm
PESO	Neto: 9 Kg. Bruto: 9,5 Kg.
SALINIDAD MÁXIMA	2500 TDS (PPM) X LITRO
RANGO DE TEMPERATURA	5º C a 35º C
GARANTÍA	2 AÑOS

# RO-6

Elimina bacterias, cloro, metales, lodos, sabores, etc.



## OSMOSIS INVERSA DOMÉSTICA 5 ETAPAS CON BOMBA

**PRESIÓN DE TRABAJO  
MIN 1,5 BAR**

### BOMBA BOOSTER

24 V  
Presión máx. 0,88 Mpa  
Presión trab. 0,7 Mpa  
Flujo trab. 28 l/h



### COMPONENTES:

- Membrana Vontron de 50 GPD
- Filtro de Sedimentos 10"
- Filtro de Carbón Granular 10"
- Filtro de Carbón Malla 10"
- Postfiltro de Carbón Activo 10"
- Válvula Flushing (para limpieza de filtros)
- Limitador de flujo
- Válvula de entrada
- Grifo cromado con discos cerámicos
- Depósito de Polipropileno presurizado de 4 Galones
- Accesorios de conexión rápida (Quick)
- Tubos de conexión identificados por colores
- Kit de instalación
- Manual de instalación, características y uso
- BOMBA BOOSTER
- Transformador 24 V

REFERENCIA	<b>RO-6</b>
DIMENSIÓN DEL EMBALAJE	430 x 300 x 660 mm
CAPACIDAD DEL DEPÓSITO	15,15 Litros
PESO	Neto: 14,6 Kg. Bruto: 16,6 Kg.
SALINIDAD MÁXIMA	2500 TDS (ppm) x litro
RANGO DE TEMPERATURA	5º C a 35º C
INSTALACIÓN	Bajo fregadero
GARANTÍA	2 años
APLICACIÓN	Utilizar con agua potable de red

### PORCENTAJE TEÓRICO APROXIMADO DE ELIMINACIÓN DE IMPUREZAS DE EQUIPOS DE OSMOSIS INVERSA (En función de temperatura, presión, tds y calidad del agua)

Calcio	94-97%	Magnesio	96-98%	Turbidez	98-99%	Carbonatos	93-98%	Pesticidas	96-98%
Fosfato	98-99%	Níquel	93-98%	Arsénico	94-96%	Cloro	90-95%	Disolventes	96-98%
Manganeso	95-99%	Zinc	93-98%	Mercurio	96-98%	Bacterias	100%	Cobre	98-99%
Sodio	93-95%	Plata	93-98%	Aluminio	96-99%	Cianuro	86-92%	Bicarbonato	90-95%
Nitrato	92-95%	Potasio	87-90%	Amoniaco	86-92%	Plomo	96-98%	Flúor	90-95%
Hierro	95-99%	Sulfato	96-98%	Bario	93-98%	Radioactividad	96-98%	Boro	55-60%





# RO-500



Elimina bacterias, cloro, metales, lodos, sabores, etc.

## COMPONENTES:

- Membrana Vontron de 50 GPD
- Filtro de Sedimentos 10"
- Filtro de Carbón Granular 10"
- Filtro de Carbón Malla 10"
- Postfiltro de Carbón Activo 10"
- Válvula Flushing (para limpieza de filtros)
- Limitador de flujo
- Grifo cromado con discos cerámicos
- Depósito presurizado de 2,8 Galones
- Accesorios de conexión rápida (Quick)
- Manómetro medidor de presión
- Kit de instalación
- Manual de instalación, características y uso

## EQUIPO COMPACTO OSMOSIS INVERSA DOMÉSTICA 5 ETAPAS



**PRESIÓN DE TRABAJO  
MIN 3 BAR - MÁX 5 BAR**



REFERENCIA	<b>RO-500</b>
DIMENSIÓN DEL EMBALAJE	520 x 300 x 520 mm
CAPACIDAD DEL DEPÓSITO	10,6 Litros
PESO	Neto: 10,5 Kg. Bruto: 12,5 Kg.
SALINIDAD MÁXIMA	1000 TDS (ppm) x litro
RANGO DE TEMPERATURA	5° C a 35° C
INSTALACIÓN	Bajo fregadero
GARANTÍA	2 años
APLICACIÓN	Utilizar con agua potable de red

### PORCENTAJE TEÓRICO APROXIMADO DE ELIMINACIÓN DE IMPUREZAS DE EQUIPOS DE OSMOSIS INVERSA (En función de temperatura, presión, tds y calidad del agua)

Calcio	94-97%	Magnesio	96-98%	Turbidez	98-99%	Carbonatos	93-98%	Pesticidas	96-98%
Fosfato	98-99%	Níquel	93-98%	Arsénico	94-96%	Cloro	90-95%	Disolventes	96-98%
Manganeso	95-99%	Zinc	93-98%	Mercurio	96-98%	Bacterias	100%	Cobre	98-99%
Sodio	93-95%	Plata	93-98%	Aluminio	96-99%	Cianuro	86-92%	Bicarbonato	90-95%
Nitrato	92-95%	Potasio	87-90%	Amoniaco	86-92%	Plomo	96-98%	Flúor	90-95%
Hierro	95-99%	Sulfato	96-98%	Bario	93-98%	Radioactividad	96-98%	Boro	55-60%

# RO-5



Elimina bacterias, cloro, metales, lodos, sabores, etc.

## COMPONENTES:

- Membrana Vontron de 50 GPD
- Filtro Compacto de Sedimentos 11" x 2,5"
- 2 Filtros Compactos de Carbón Granular 11" x 2,5"
- Postfiltro de Carbón Plata 10"
- Válvula Flushing (para limpieza de filtros)
- Limitador de flujo
- Grifo cromado con discos cerámicos
- Depósito presurizado de 2,8 Galones
- Accesorios de conexión rápida (Quick)
- Manómetro medidor de presión
- Kit de instalación
- Manual de instalación, características y uso

## EQUIPO COMPACTO OSMOSIS INVERSA DOMÉSTICA 5 ETAPAS



**PRESIÓN DE TRABAJO  
MIN 3 BAR - MÁX 5 BAR**



REFERENCIA	<b>RO-5</b>
DIMENSIÓN DEL EMBALAJE	520 x 300 x 520 mm
CAPACIDAD DEL DEPÓSITO	10,6 Litros
PESO	Neto: 10,5 Kg. Bruto: 12,5 Kg.
SALINIDAD MÁXIMA	1000 TDS (ppm) x litro
RANGO DE TEMPERATURA	5º C a 35º C
INSTALACIÓN	Bajo fregadero
GARANTÍA	2 años
APLICACIÓN	Utilizar con agua potable de red

### PORCENTAJE TEÓRICO APROXIMADO DE ELIMINACIÓN DE IMPUREZAS DE EQUIPOS DE OSMOSIS INVERSA (En función de temperatura, presión, tds y calidad del agua)

Calcio	94-97%	Magnesio	96-98%	Turbidez	98-99%	Carbonatos	93-98%	Pesticidas	96-98%
Fosfato	98-99%	Níquel	93-98%	Arsénico	94-96%	Cloro	90-95%	Disolventes	96-98%
Manganeso	95-99%	Zinc	93-98%	Mercurio	96-98%	Bacterias	100%	Cobre	98-99%
Sodio	93-95%	Plata	93-98%	Aluminio	96-99%	Cianuro	86-92%	Bicarbonato	90-95%
Nitrato	92-95%	Potasio	87-90%	Amoniaco	86-92%	Plomo	96-98%	Flúor	90-95%
Hierro	95-99%	Sulfato	96-98%	Bario	93-98%	Radioactividad	96-98%	Boro	55-60%



# RO-5-B

Elimina bacterias, cloro, metales, lodos, sabores, etc.



## EQUIPO COMPACTO OSMOSIS INVERSA

DOMÉSTICA 5 ETAPAS

CON BOMBA

### COMPONENTES:

- Membrana Vontron de 50 GPD
- Filtro Compacto de Sedimentos 11" x 2,5"
- 2 Filtros Compactos de Carbón Granular 11" x 2,5"
- Postfiltro de Carbón Plata 10"
- Válvula Flushing (para limpieza de filtros)
- Limitador de flujo
- Grifo cromado con discos cerámicos
- Depósito presurizado de 2,8 Galones
- Accesorios de conexión rápida (Quick)
- Kit de instalación
- Manual de instalación, características y uso
- BOMBA BOOSTER
- Transformador 24 V

**PRESIÓN DE TRABAJO  
MIN 1,5 BAR**

### BOMBA BOOSTER

24 V  
Presión máx. 0,88 Mpa  
Presión trab. 0,7 Mpa  
Flujo trab. 28 l/h



REFERENCIA	RO-5-B
DIMENSIÓN DEL EMBALAJE	520 x 300 x 520 mm
CAPACIDAD DEL DEPÓSITO	10,6 Litros
PESO	Neto: 14,6 Kg. Bruto: 16,6 Kg.
SALINIDAD MÁXIMA	2500 TDS (ppm) x litro
RANGO DE TEMPERATURA	5° C a 35° C
INSTALACIÓN	Bajo fregadero
GARANTÍA	2 años
APLICACIÓN	Utilizar con agua potable de red

### PORCENTAJE TEÓRICO APROXIMADO DE ELIMINACIÓN DE IMPUREZAS DE EQUIPOS DE OSMOSIS INVERSA (En función de temperatura, presión, tds y calidad del agua)

Calcio	94-97%	Magnesio	96-98%	Turbidez	98-99%	Carbonatos	93-98%	Pesticidas	96-98%
Fosfato	98-99%	Níquel	93-98%	Arsénico	94-96%	Cloro	90-95%	Disolventes	96-98%
Manganeso	95-99%	Zinc	93-98%	Mercurio	96-98%	Bacterias	100%	Cobre	98-99%
Sodio	93-95%	Plata	93-98%	Aluminio	96-99%	Cianuro	86-92%	Bicarbonato	90-95%
Nitrato	92-95%	Potasio	87-90%	Amoniaco	86-92%	Plomo	96-98%	Flúor	90-95%
Hierro	95-99%	Sulfato	96-98%	Bario	93-98%	Radioactividad	96-98%	Boro	55-60%





## KIT BOMBA

Bomba adaptable a cualquier equipo de osmosis inversa doméstica del mercado.

Recomendado para equipos de osmosis sin bomba cuya presión de entrada es inferior a 3 Bar.

Mejora el rendimiento de su equipo de osmosis inversa doméstica.

**PRESIÓN DE TRABAJO**  
MIN 1,5 BAR - MÁX 4 BAR

### DATOS TÉCNICOS

24 V  
Presión máx. 0,88 Mpa  
Presión trab. 0,7 Mpa  
Flujo trab. 28 l/h



- Bomba Booster
- Transformador 24 V
- Bandeja
- Clavija de conexión a red eléctrica 220/230 V 50Hz
- Presostato de máxima y mínima presión
- Electroválvula
- Conexiones de colores
- Instrucciones de instalación

REFERENCIA	<b>KIT BOMBA</b>
DIMENSIÓN DEL EMBALAJE	440 x 310 x 585 mm
PESO	Neto: 4,5 Kg. Bruto: 5 Kg.
INSTALACIÓN	En equipos de osmosis

## GRIFO DE 3 VÍAS

Grifo para cocina que cumple con tres funciones en un solo grifo: agua fría, agua caliente y agua osmotizada o ultrafiltrada.



- La salida del agua osmotizada va por un conducto individual
- Es válido para cualquier equipo de osmosis inversa o ultrafiltrada del mercado
- Diseño moderno y actual
- Máxima calidad: Fundición / estampación de latón CW617N
- Conexiones: Flexibles de malla de acero inoxidable
- Cartucho cerámico de 40 m/m
- Acabado: Cromo brillo

REFERENCIA	<b>ST102</b>
DIMENSIÓN DEL EMBALAJE	570 x 300 x 75 mm
PESO	3 Kg.
UNIDAD EMBALAJE	5
PRESENTACIÓN	CAJA

### Uso:

El mando de la izquierda abre/cierra el suministro de agua osmotizada/ultrafiltrada, el mando de la derecha (monomando) abre/cierra el suministro de agua fría/caliente del agua de la red.

**EVITA TALADRAR LA ENCIMERA DE SU COCINA**



## GRIFO DE 1 VÍA

Grifo de 1 vía para equipos de Osmosis o Ultrafiltración

- Es válido para cualquier equipo de osmosis inversa o ultrafiltrada del mercado
- Diseño moderno y actual
- Acabado: Cromo brillo

### Uso:

El mando abre/cierra el suministro de agua osmotizada o ultrafiltrada



REFERENCIA	<b>FCT-1-B</b>
DIMENSIÓN DEL EMBALAJE	150 x 370 mm
PESO	0,162 Kg.
UNIDAD EMBALAJE	60
PRESENTACIÓN	BLISTER

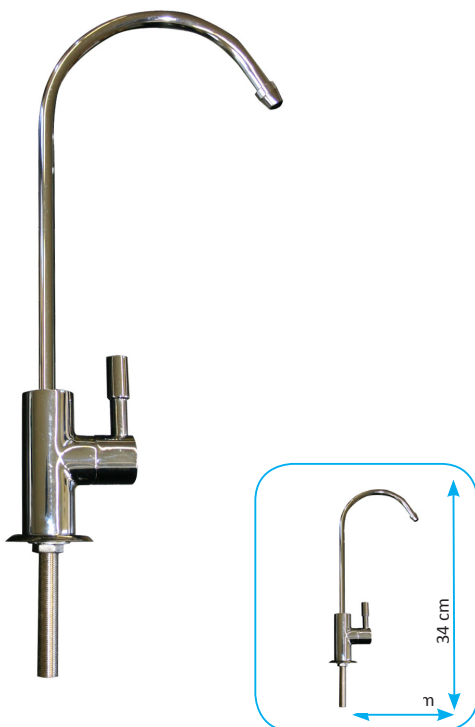
## GRIFO DE 1 VÍA

Grifo de 1 vía para equipos de Osmosis o Ultrafiltración

- Es válido para cualquier equipo de osmosis inversa o ultrafiltrada del mercado
- Diseño moderno y actual
- Acabado: Cromo brillo

### Uso:

El mando abre/cierra el suministro de agua osmotizada o ultrafiltrada




REFERENCIA	<b>FCT-2</b>
DIMENSIÓN DEL EMBALAJE	140 x 380 mm
PESO	0,389 Kg.
UNIDAD EMBALAJE	60
PRESENTACIÓN	CAJA

# REPUESTOS *para Equipos de Osmosis*

	REFERENCIA	DESCRIPCIÓN	UNIDAD DE EMBALAJE
	FLT-3-C	Filtro <b>Mineralizador</b> 10" *	25


**Mejora el sabor y aporta minerales al agua osmotizada. Regula el pH.**

**VALIDO PARA TODOS NUESTROS EQUIPOS DE OSMOSIS INVERSA DOMÉSTICA DE 6 ETAPAS**

	REFERENCIA	DESCRIPCIÓN	UNIDAD DE EMBALAJE
	FLT-1-B	Postfiltro de <b>Carbón Activo</b> 10" *	25
	BOX-FLT-1	Postfiltro de <b>Carbón Activo</b> 10" **	12
	FLT-PLATA	Postfiltro de <b>Carbón-Plata</b> 10" ***	25

**Mejora el sabor y regula el pH de la misma.**


**VALIDO PARA TODOS LOS EQUIPOS DE OSMOSIS INVERSA DOMÉSTICA DEL MERCADO**

	REFERENCIA	DESCRIPCIÓN	UNIDAD DE EMBALAJE
	M-2	Membrana <b>VONTRON</b> 1812 de <b>50GPD</b> *	25
	BOX-M50GPD	Membrana <b>VONTRON</b> 1812 de <b>50GPD</b> **	12

**Capacidad de separación de sustancias hasta 0,0001 micras, eliminando así bacterias, virus, metales pesados, pesticidas, productos químicos, etc ...**

**Capacidad teórica máxima de filtración de 180 litros/día**

**VALIDO PARA TODOS LOS EQUIPOS DE OSMOSIS INVERSA DOMÉSTICA DEL MERCADO**

	REFERENCIA	DESCRIPCIÓN	UNIDAD DE EMBALAJE
	M-100	Membrana <b>VONTRON</b> 2012 de <b>100GPD</b> *	25

**Capacidad de separación de sustancias hasta 0,0001 micras, eliminando así bacterias, virus, metales pesados, pesticidas, productos químicos, etc ...**

**Capacidad teórica máxima de filtración de 378 litros/día**

**VALIDO PARA TODOS LOS EQUIPOS DE OSMOSIS INVERSA DOMÉSTICA DEL MERCADO**



## REPUESTOS *para Equipos de Osmosis*



REFERENCIA	DESCRIPCIÓN	UNIDAD DE EMBALAJE
PACK-3-F	Recambio de 3 Filtros 10" *	10
BOX/PACK-3-F	Recambio de 3 Filtros 10" **	10

### Composición del Pack: PP-1, UDF-1 y CTO-1

VALIDO PARA TODOS LOS EQUIPOS DE OSMOSIS INVERSA UNIVERSAL DOMÉSTICA DEL MERCADO



REFERENCIA	DESCRIPCIÓN	UNIDAD DE EMBALAJE
PACK-3-F+P	Recambio de 3 Filtros + Postfiltro 10" *	10
BOX/PACK-3-F+P	Recambio de 3 Filtros + Postfiltro 10" **	5

### Composición del Pack: PP-1, UDF-1, CTO-1 y FLT-1

VALIDO PARA TODOS LOS EQUIPOS DE OSMOSIS INVERSA UNIVERSAL DOMÉSTICA DEL MERCADO



REFERENCIA	DESCRIPCIÓN	UNIDAD DE EMBALAJE
PACK-3-F11	Recambio de 3 Filtros 11 x 2,5" * <b>INCLUYE ACCESORIOS QUICK FITTING</b>	10

### Composición del Pack:

- \* **1 Filtro de Sedimentos 11 x 2,5"**: elimina todas las partículas disueltas en el agua superiores a 5 micras: piedras, arena, etc.
- \* **2 Filtros de Carbón Granular 11 x 2,5"**: Elimina cloro, componentes orgánicos, metales pesados etc.

VALIDO PARA EQUIPOS DE OSMOSIS INVERSA COMPACTOS DOMÉSTICA DEL MERCADO




REFERENCIA	DESCRIPCIÓN	UNIDAD DE EMBALAJE
C-3F	Recambio de 3 Filtros Compactos 10" * <b>INCLUYE ACCESORIOS QUICK FITTING</b>	10

### Composición del Pack:


- \* **Filtro de Sedimentos 10"**: elimina todas las partículas disueltas en el agua superiores a 5 micras: piedras, arena, etc.
- \* **Filtros de Carbón Granular 10"**: Elimina cloro, componentes orgánicos, metales pesados etc.
- \* **Postfiltro de Carbón Activo 10"**: Mejora el sabor y regula el pH de la misma.

VALIDO PARA EQUIPO COMPACTO DE OSMOSIS INVERSA DOMÉSTICA REF. RO-4


## REPUESTOS *para Equipos de Osmosis*

	REFERENCIA	DESCRIPCIÓN	UNIDAD DE EMBALAJE
	TK-2	Depósito acumulación. Capacidad 4 Galones	1
	TK-8	Depósito acumulación. Capacidad 3 Galones	1


**DEPÓSITO DE PP (Polipropileno)**  
**PRESIÓN MÁXIMA DE USO: 0,5 BAR**


	REFERENCIA	DESCRIPCIÓN	UNIDAD DE EMBALAJE
	TK-1	Depósito acumulación. Capacidad 2 Galones	1
	TK-4	Depósito acumulación. Capacidad 11 Galones	1
	TK-6	Depósito acumulación. Capacidad 20 Galones	1
	TK-7	Depósito acumulación. Capacidad 2,8 Galones	1


**DEPÓSITO DE ACERO**

	REFERENCIA	DESCRIPCIÓN	UNIDAD DE EMBALAJE
	LCR-1-B	Llave de corte de entrada de la red * 1/4 x 3/8 x 3/8	1

**UNIVERSAL PARA EQUIPOS DE OSMOSIS, ULTRAFILTRACIÓN O FILTRACIÓN.**

	REFERENCIA	DESCRIPCIÓN	UNIDAD DE EMBALAJE
	CLP-9	KIT instalación Desagüe *	1


	REFERENCIA	DESCRIPCIÓN	UNIDAD DE EMBALAJE
	RCH-1-2	Llave doble para vaso contenedor de filtros y portamembranas *	1


	REFERENCIA	DESCRIPCIÓN	UNIDAD DE EMBALAJE
	TB-B3/8	Tubo blanco 3/8" en rollo de 10 m *	1
	TB-B1/4	Tubo blanco 1/4" en rollo de 10 m *	1
	TB-3/8-100	Tubo blanco 3/8" en rollo de 100 m	1
	TB-1/4-100	Tubo blanco 1/4" en rollo de 100 m	1


\* ENVASADO BLISTER.








	REFERENCIA	DESCRIPCIÓN	UNIDAD DE EMBALAJE
	IQT-01/A	VÁLVULA DEPÓSITO * Rosca hembra 1/4", tubo 1/4"	10
	IQT-01/B	VÁLVULA DEPÓSITO * Rosca hembra 1/4", tubo 3/8"	10


	REFERENCIA	DESCRIPCIÓN	UNIDAD DE EMBALAJE
	QT-02/A	VÁLVULA FLUSHING 1/4" x 1/4" *	10
	QT-02/B	VÁLVULA FLUSHING 3/8" x 3/8" *	10


	REFERENCIA	DESCRIPCIÓN	UNIDAD DE EMBALAJE
	QT-03/A	TE 1/4" x 1/4" x 1/4" *	10
	QT-03/B	TE 3/8" x 3/8" x 3/8" *	10
	QT-03/C	TE 3/8" x 3/8" x 1/4" *	10
	QT-03/E	TE 1/4" x 1/4" x 3/8" *	10

	REFERENCIA	DESCRIPCIÓN	UNIDAD DE EMBALAJE
	QT-04/A	TE rosca macho 1/4", tubo 1/4" - 1/4" *	10
	QT-04/B	TE rosca macho 3/8", tubo 3/8" - 3/8" *	10
	QT-04/C	TE rosca macho 3/8", tubo 1/4" - 3/8" *	10
	QT-04/E	TE rosca macho 1/4", tubo 3/8" - 3/8" *	10

	REFERENCIA	DESCRIPCIÓN	UNIDAD DE EMBALAJE
	QT-05/A	TE mixta 1/4" x 1/4" x 1/4" *	10


	REFERENCIA	DESCRIPCIÓN	UNIDAD DE EMBALAJE
	QT-06/A	TE rosca macho 1/4", tubo 1/4" - 1/4" *	10
	QT-06/B	TE rosca macho 3/8", tubo 3/8" - 3/8" *	10
	QT-06/C	TE rosca macho 1/4", tubo 3/8" - 3/8" *	10


	REFERENCIA	DESCRIPCIÓN	UNIDAD DE EMBALAJE
	QT-07/A	CODO ANTIRETORNO * Rosca macho 1/8", tubo 1/4"	10


	REFERENCIA	DESCRIPCIÓN	UNIDAD DE EMBALAJE
	QT-08/A	CODO rosca macho 1/8", tubo 1/4" *	10
	QT-08/B	CODO rosca macho 1/4", tubo 3/8" *	10


\* ENVASADO BLISTER.





	REFERENCIA	DESCRIPCIÓN	UNIDAD DE EMBALAJE
	QT-09/A	CODO 1/4" x 1/4" *	10
	QT-09/B	CODO 3/8" x 3/8" *	10
	QT-09/C	CODO 3/8" x 1/4" *	10


	REFERENCIA	DESCRIPCIÓN	UNIDAD DE EMBALAJE
	QT-10/A	CODO rosca macho 3/8", tubo 1/4" *	10
	QT-10/B	CODO rosca macho 3/8", tubo 3/8" *	10
	QT-10/C	CODO rosca macho 1/2", tubo 3/8" *	10
	QT-11/A	CODO rosca macho 1/4", tubo 1/4" *	10
QT-11/B	CODO rosca macho 1/4", tubo 3/8" *	10	


	REFERENCIA	DESCRIPCIÓN	UNIDAD DE EMBALAJE
	QT-13/A	CODO mixto Stem 1/4" x 1/4" *	10
QT-13/B	CODO mixto Stem 3/8" x 3/8" *	10	

	REFERENCIA	DESCRIPCIÓN	UNIDAD DE EMBALAJE
	QT-14/A	CODO rosca hembra 1/4", tubo 1/4" *	10
QT-14/B	CODO rosca hembra 1/8", tubo 1/4" *	10	

	REFERENCIA	DESCRIPCIÓN	UNIDAD DE EMBALAJE
	QT-15/A	ADAPTADOR rosca hembra 1/4", tubo 1/4" *	10
	QT-15/B	ADAPTADOR rosca hembra 3/8", tubo 1/4" *	10
	QT-15/C	ADAPTADOR rosca hembra 1/2", tubo 1/4" *	10
QT-15/F	ADAPTADOR rosca hembra 1/2", tubo 3/8" *	10	

	REFERENCIA	DESCRIPCIÓN	UNIDAD DE EMBALAJE
	QT-16/A	ADAPTADOR 1/4" x 1/4" tubo / tubo *	10
QT-16/B	ADAPTADOR 3/8" x 3/8" tubo / tubo *	10	

	REFERENCIA	DESCRIPCIÓN	UNIDAD DE EMBALAJE
	QT-17/A	BIFURCACIÓN 1/4" x 1/4" x 1/4" *	10
QT-17/B	BIFURCACIÓN 3/8" x 3/8" x 3/8" *	10	

	REFERENCIA	DESCRIPCIÓN	UNIDAD DE EMBALAJE
	QT-18/A	ADAPTADOR 1/4" x 1/4" tubo / tubo *	10
	QT-18/B	ADAPTADOR 3/8" x 3/8" tubo / tubo *	10
QT-18/C	ADAPTADOR 1/4" x 3/8" tubo / tubo *	10	

\* ENVASADO BLISTER.



	REFERENCIA	DESCRIPCIÓN	UNIDAD DE EMBALAJE
	QT-19/A	ADAPTADOR rosca macho 1/4", tubo 1/4" *	10
	QT-19/B	ADAPTADOR rosca macho 1/4", tubo 3/8" *	10

	REFERENCIA	DESCRIPCIÓN	UNIDAD DE EMBALAJE
	IQT-20	ADAPTADOR rosca macho 1/8", tubo 1/4" *	10

	REFERENCIA	DESCRIPCIÓN	UNIDAD DE EMBALAJE
	QT-21/A	ADAPTADOR rosca macho 3/8", tubo 1/4" *	10
	QT-21/B	ADAPTADOR rosca macho 3/8", tubo 3/8" *	10

	REFERENCIA	DESCRIPCIÓN	UNIDAD DE EMBALAJE
	QT-22/A	ADAPTADOR rosca macho 1/2", tubo 1/4" *	10
	QT-22/B	ADAPTADOR rosca macho 1/2", tubo 3/8" *	10

	REFERENCIA	DESCRIPCIÓN	UNIDAD DE EMBALAJE
	QT-23/A	TE mixta tubo 1/4" x tubo 1/4" x stem 1/4" *	10

	REFERENCIA	DESCRIPCIÓN	UNIDAD DE EMBALAJE
	QT-24/A	ADAPTADOR 1/4" x 1/4" *	10


	REFERENCIA	DESCRIPCIÓN	UNIDAD DE EMBALAJE
	QT-26	ADAPTADOR ANTIRETORNO 1/4" x 1/4" *	10


	REFERENCIA	DESCRIPCIÓN	UNIDAD DE EMBALAJE
	QT-27/A	VÁLVULA reductor de flujo 300 *	10
	QT-27/B	VÁLVULA reductor de flujo 420 *	10
	QT-27/C	VÁLVULA reductor de flujo 450 *	10


	REFERENCIA	DESCRIPCIÓN	UNIDAD DE EMBALAJE
	QT-29	VÁLVULA de 4 vías 1/4" **	10


\* ENVASADO BLISTER.





	REFERENCIA	DESCRIPCIÓN	UNIDAD DE EMBALAJE
	QT-30	PRESOSTATO 1/4" presión máxima *	1


	REFERENCIA	DESCRIPCIÓN	UNIDAD DE EMBALAJE
	QT-31	PRESOSTATO 1/4" presión mínima *	1

	REFERENCIA	DESCRIPCIÓN	UNIDAD DE EMBALAJE
	SVASO	Vaso Portafiltro Equipos Aqua	1

	REFERENCIA	DESCRIPCIÓN	UNIDAD DE EMBALAJE
	VC	Vaso Portafiltro	1

	REFERENCIA	DESCRIPCIÓN	UNIDAD DE EMBALAJE
	CVC	Cabezal Vaso Contenedor Equipos Osmosis	1

	REFERENCIA	DESCRIPCIÓN	UNIDAD DE EMBALAJE
	TEFLON	12mm x 0,075mm - 12 mts. **	250
	TEFLON-15	19mm x 0,200mm - 15 mts.**	100

	REFERENCIA	DESCRIPCIÓN	UNIDAD DE EMBALAJE
	TEFLON-GAS	12mm x 0,100mm - 12 mts.**	100
	TEFLON-GAS15	19mm x 0,200mm - 15 mts **	100

\* ENVASADO BLISTER.

\*\* EMBALADO EN CAJA



## MEDIDOR DE TDS



Medidor portátil de TDS (Total sólidos disueltos)

REFERENCIA	<b>TDS</b>
UNIDAD DE MEDIDA	PPM (Partes por millón de minerales y sales disueltas en el agua).
RANGO DE MEDIDA	0 a 999 TDS
PRESENTACIÓN	BLISTER

## MEDIDOR DE PRESIÓN



Medidor digital para presión de depósitos de equipos de osmosis.

REFERENCIA	<b>MDP</b>
UNIDAD DE MEDIDA	BARES
PRESENTACIÓN	BLISTER

## ELECTROLYZER



Permite analizar la calidad del agua de forma rápida y simple

REFERENCIA	<b>EL-1</b>
DURACIÓN DEL TEST	30 segundos
Conexión A RED ELÉCTRICA	220/230 V

## BOMBA BOOSTER



REFERENCIA	<b>PMP-2</b>
PRESIÓN MÁXIMA	0,88 MPA
PRESIÓN DE TRABAJO	0,7 MPA
FLUJO DE TRABAJO	28 L/h
POTENCIA	24V

## MANÓMETRO



Manómetro para comprobar la presión de agua de la red

REFERENCIA	<b>MANOMETRO</b>
CONEXIÓN	Rosca Hembra 3/8"
RANGO DE PRESIÓN	0 a 11 BARES

## MANO-VAL



Válvula de entrada de agua a equipos de osmosis + manómetro

REFERENCIA	<b>MANO-VAL</b>
CONEXIÓN	Rosca M-H entrada/salida 3/8"
CONEXIÓN A EQUIPO	Tubo Ø 1/4"
RANGO DE PRESIÓN	0 a 6 BARES



## EVITA INUNDACIONES



## DETECTOR DE FUGAS

En caso de pérdidas de agua, el detector de fugas corta automáticamente el agua evitando daños en su vivienda.

- Sistema automático: mecánico
- Sensible a partir de 0,01 litro de agua
- Diseño moderno y actual
- Cierre instantáneo del flujo de agua. Alta fiabilidad
- No contiene componentes electrónicos
- 100.000 ensayos: 100% de éxito
- Válido para todo tipo de equipos purificadores de agua: equipos de osmosis, filtros dispensadores, filtros en línea, equipos de ultrafiltración, etc...
- Instrucciones de instalación.

REFERENCIA	ANTIFUGAS *
DIMENSIÓN DEL EMBALAJE	38 x 71 x 59 mm
MATERIALES	POM (apto para uso alimentario) ABS, ACERO INOXIDABLE 304
ENTRADA/ SALIDA:	1/4"
PRESIÓN DE TRABAJO	0,5 - 7 BAR
TEMPERATURA DE TRABAJO	5 - 38º C
PESO	35 gramos



REFERENCIA

EXPO

## EXPOSITOR

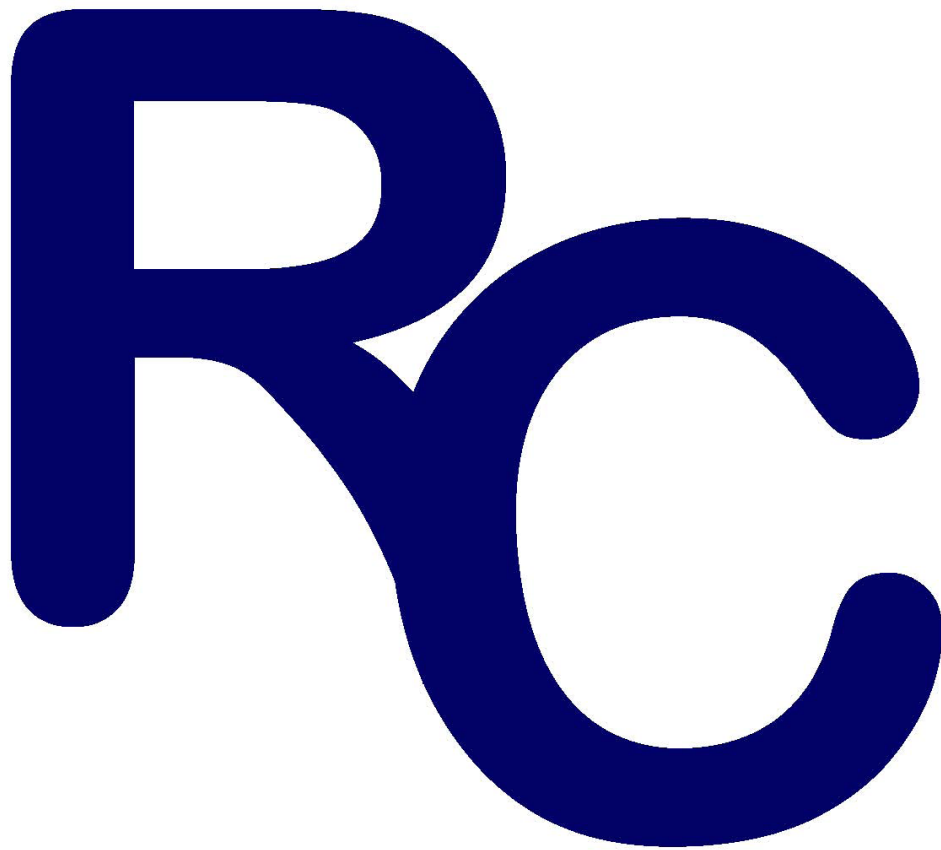
### Expositor descalcificador + Osmosis + Grifo

#### CONTENIDO

- Expositor
  - Descalcificador Radikal 25L. Ref.: R-25
  - Equipo Osmosis. AQUA-PLUS
  - Grifo de 3 vías. Ref.: ST-102

#### CARACTERÍSTICAS

- EXPOSITOR
  - Expositor de aglomerado contrachapado de melamina color plata
  - Imagen en la parte superior
  - Estante para la colocación de grifos
  - Dispone de ruedas para una mejor movilidad
- DESCALCIFICADOR
  - Modelo Radikal 25
  - Dimensiones: 340 x 490 x 1190 mm
  - Peso: 25 Kg.
- EQUIPO DE OSMOSIS
  - Modelo AQUA-PLUS
  - Compuesto por: Equipo y depósito de 2,8 Galones



# Rodríguez Calderón, S.A.

POL. INDUSTRIAL LOS VIENTOS  
CALLE LEVANTE, 2  
46119- NÁQUERA (VALENCIA)  
TEL.: 96 149 31 61  
FAX: 96 149 27 61  
email: [atencionalcliente@r-calderon.com](mailto:atencionalcliente@r-calderon.com)

**ATENCIÓN AL CLIENTE**

**Tel.: 902 090 556**  
[atencionalcliente@r-calderon.com](mailto:atencionalcliente@r-calderon.com)

[www.rodriuezcalderon.com](http://www.rodriuezcalderon.com)